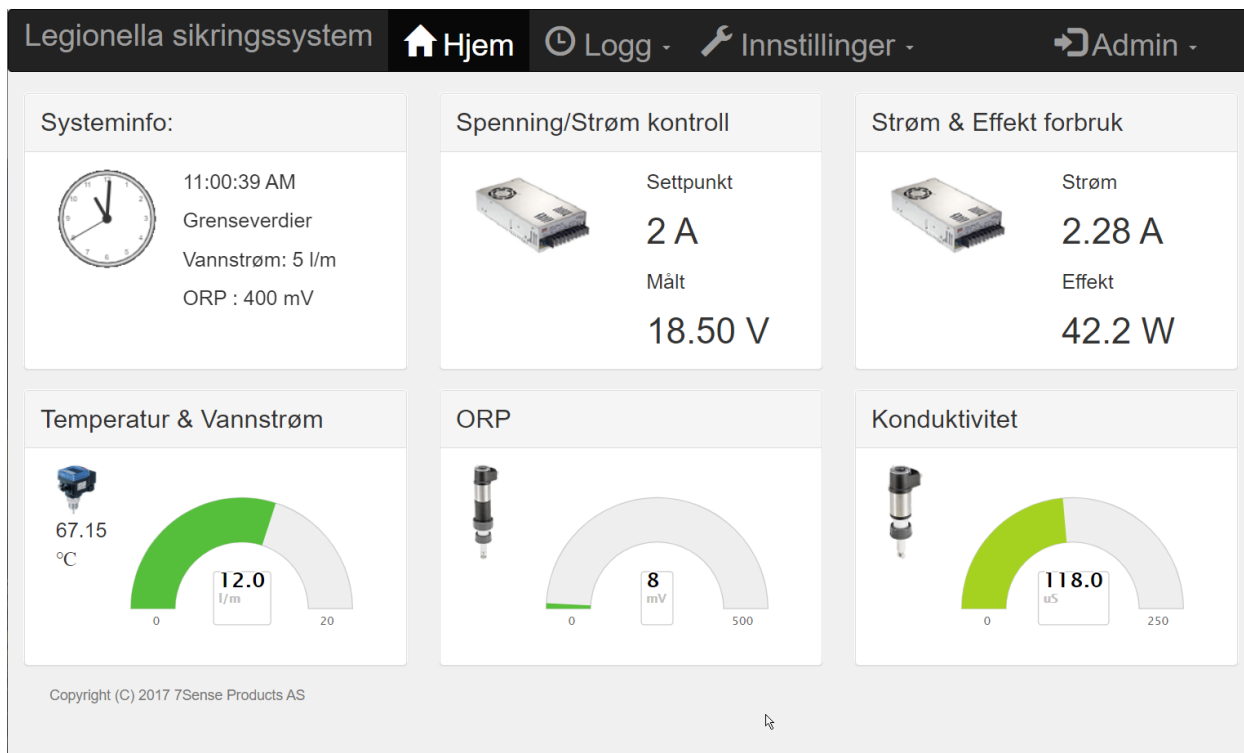


## Kort bruker manual for Legioterm LCU.



På displayet vises status over LCU enheten. Man kan også koble til en standard PC via ruteren (sort boks) inne i skapet. IP adressen er 192.168.100.2 som man skriver i adressefeltet til nettleseren på PC.

### System info:

Viser tid hvis koblet til nettet og satte grenseverdier for vann og ORP.

Grenseverdi for vann brukes for å sette i gang rensing av vannet. Hvis vannstrømmen blir for lav stopper rensingen av sikkerhets hensyn. Det dannes oksygen og hydrogen (elektrolyse) ved bruk og hvis enheten står på under vann-stans vil til slutt alt vannet være borte og det vil være en blanding av hydrogen og oksygen gass i vannrøret.

### Spenning/Strøm:

Her vises satte verdien for strøm eller spenning samt mål spenning.

### Strøm & Effekt forbruk:

Her vises målt strøm og kalkulert effekt.

### Temperatur & Vannstrøm.

Viser temperaturen på vannet og hvor mye vann som går igjennom (Liter pr minutt)

### ORP:

Leveres kun med større anlegg

### **Konduktivitet**

Leveres kun med større anlegg

### **Igangsetting**

Normal settes strøm styrken to 2 amper for å sikre god effekt. Spenningen vil da justeres automatisk for å oppnå dette.

Amper settes ved at man trykker på Admin og logger inn med passordet **steamer**. Så går man på Innstillinger og Strømkontroll. Skriv inn **2** og trykk **Lagre endringer**.

Når vann strømmen kommer over 5 l/m vi LCU'en automatikk starte og justere inn spenning til 2A er oppnådd.

Feilsøking:

- Hvis Målt volt er nesten 0V og strøm nesten 0A så er sikringen inne i boksen gått.
- Hvis Volt er høy (Over 30V) og amper er nesten 0A så er koblingen til anden brutt.